

ՀԱՅԱՍՏԱՆԻ ՀԱՆՐԱՊԵՏՈՒԹՅՈՒՆ  
REPUBLIC OF ARMENIA

«ԱՐԽԻԹՈՒԼՍ»  
ՍԱՀՄԱՆԱՓԱԿ  
ՊԱՏԱՍԽԱՆԱՏՎՈՒԹՅԱՄԲ  
ԸՆԿԵՐՈՒԹՅՈՒՆ



«ARCHITOOLS»  
COMPANY  
LIMITED

ՊԱՏՎԻՐԱՏՈՒ՝ ՎԵԴԻ ՀԱՄԱՅՆՔ

ԳԻՐՔ 1

ԱՇԽԱՏԱՆՔԱՅԻՆ ԳԾԱԳՐԵՐ

ԱՇԽԱՏԱՆՔԱՅԻՆ ՆԱԽԱԳԻԾ

«ՄԱՐՏԻՆ ՎԱՐԴԱՆՅԱՆԻ ԱՆՎԱՆ ՎԵԴԻ ՀԱՄԱՅՆՔԻ ՄԱՆԿԱՊԱՏԱՆԵԿԱՆ  
ՄԱՐԶԱԴՊՐՈՑ ՀՈԱԿ-Ի ՇԵՆՔԻ ՄԱՍՆԱԿԻ ՎԵՐԱՆՈՐՈԳՄԱՆ  
ԱՇԽԱՏԱՆՔԱՅԻՆ ՆԱԽԱԳԻԾ»

ԵՐԵՎԱՆ 2023

ՀԱՅԱՍՏԱՆԻ ՀԱՆՐԱՊԵՏՈՒԹՅՈՒՆ  
REPUBLIC OF ARMENIA

«ԱՐԽԻԹՈՒԼՍ»  
ՍԱՀՄԱՆԱՓԱԿ  
ՊԱՏԱՍԽԱՆԱՏՎՈՒԹՅԱՄԲ  
ԸՆԿԵՐՈՒԹՅՈՒՆ



«ARCHITOLS»  
COMPANY  
LIMITED

«ՄԱՐՏԻՆ ՎԱՐԴԱՆՅԱՆԻ ԱՆՎԱՆ ՎԵՂԻ ՀԱՄԱՅՆՔԻ ՄԱՆԿԱՊԱՏԱՆԵԿԱՆ  
ՄԱՐԶԱԴՊՐՈՑ ՀՈԱԿ-Ի ՇԵՆՔԻ ՄԱՍՆԱԿԻ ՎԵՐԱՆՈՐՈԳՄԱՆ  
ԱՇԽԱՏԱՆՔԱՅԻՆ ՆԱԽԱԳԻԾ»

ԳԻՐՔ 1  
ԱՇԽԱՏԱՆՔԱՅԻՆ ԳԾԱԳՐԵՐ

ԱՇԽԱՏԱՆՔԱՅԻՆ ՆԱԽԱԳԻԾ

<<ԱՐԽԻԹՈՒԼՍ>> ՍՊԸ ՏՆՕՐԵՆ՝  
ՃԱՐՏԱՐԱԳԵՏ՝

Գ. ԱՅՎԱԶՅԱՆ  
Հ. ՊՈՂՈՍՅԱՆ



## ՇԵՆՔԻ ԼՈՒՍԱՆԿԱՐՆԵՐ

[illegible]



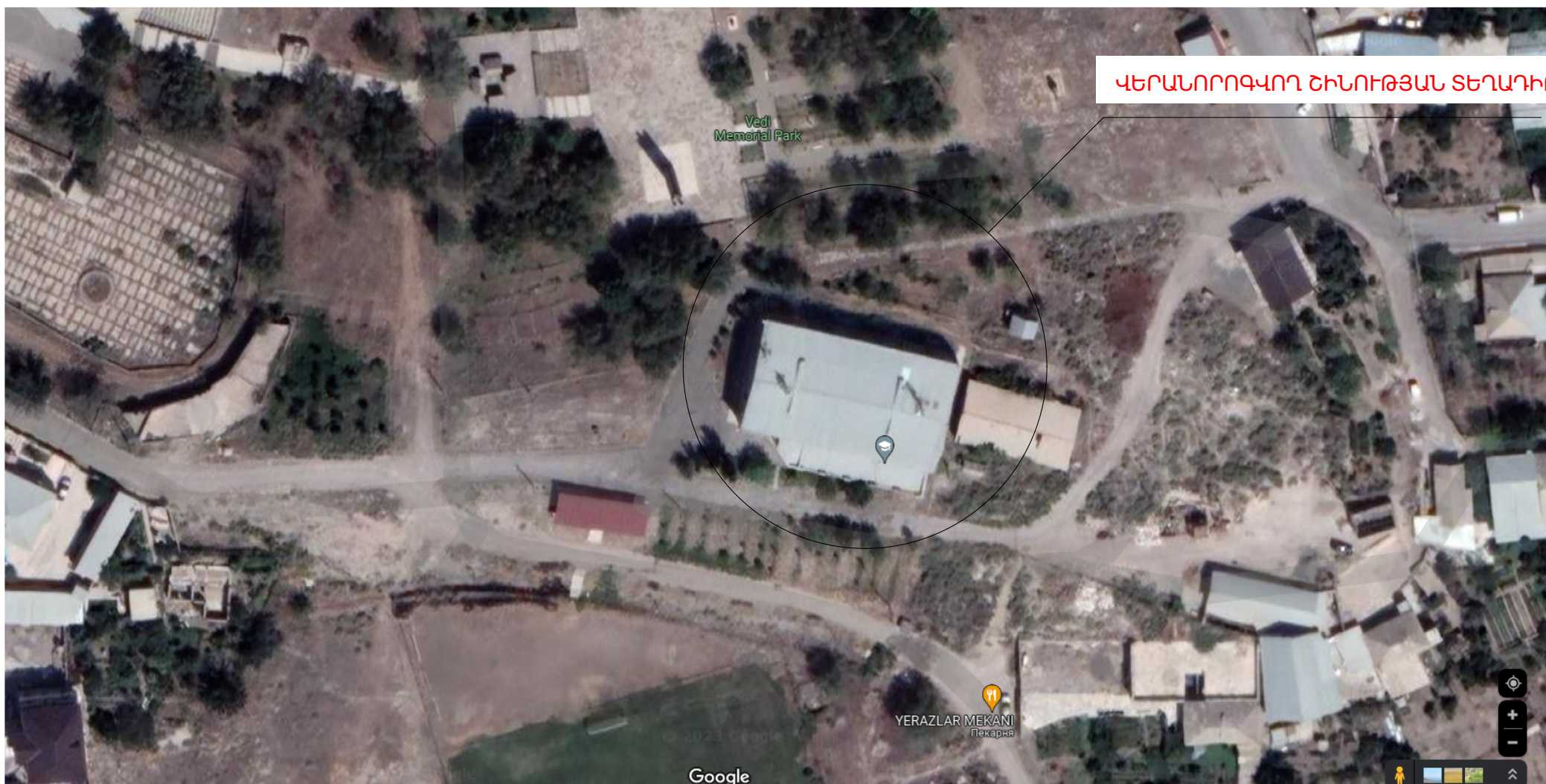
ԲԱՅԱՏՐԱԳԻՐ

Մարտին Վարդանյանի անվան Վեդի համայնքի մանկապատանեկան մարզադպրոց ՀՈԱԿ-ի շենքի մասնակի վերանորոգում:

Քանդվել են սվառներն ու յուղաներկը, իրականացվել նոր սվառային ու ներկման աշխատանքներ:

Հատակաները մշակվել են ու ներկվել նորով(նույնը շրիշակ):

Իրականացվել են մարզվողների ամար Նախատեսված անկյունակներով հատվածների ապամոնիտաժում Նորի տեղադրումով:  
Գոյություն ունեցող արտաքին աստճանի երեսապատում բազալտե Յսմ հաստթությամբ, մետաղական բազրիքի տեղադրումով:  
Երկրորդ հարկում գտնվող բաց պատշգամբի ներկում հակակոռոզիոն ներկով:  
Նախամուտքի պատերի ու առաստաղի ներկերի մաքրում Նոր ներկման աշխատանքների իրականացում:

[illegible]

This architectural floor plan shows a building with a complex layout, including a main hall, several rooms, and a staircase. The plan is oriented with a north arrow pointing towards the top right. The building's footprint is defined by a thick grey line. The interior is divided into various spaces by thinner lines. Dimensions are provided in red text, indicating the size of the building and the individual rooms. The plan includes a staircase on the right side, a large hall in the center, and several smaller rooms. The overall dimensions of the building are 25,800 units by 11,400 units. The plan also shows the location of doors and windows, as well as the placement of furniture and fixtures.

**Dimensions:**

- Overall width: 25,800
- Overall height: 11,400
- Room dimensions (approximate):
  - Room 1: 4,725 x 5,400
  - Room 2: 9,825 x 5,100
  - Room 3: 5,100 x 5,100
  - Room 4: 9,025 x 5,100
  - Room 5: 3,925 x 5,000
  - Room 6: 1,550 x 5,400
  - Room 7: 6,950 x 5,400

**Room Layout:**

- Room 1: Located at the bottom left, containing a desk and chair.
- Room 2: Located at the bottom center, containing a desk and chair.
- Room 3: Located at the bottom right, containing a desk and chair.
- Room 4: Located at the top left, containing a desk and chair.
- Room 5: Located at the top center, containing a desk and chair.
- Room 6: Located at the top right, containing a desk and chair.
- Room 7: Located at the bottom right, containing a desk and chair.

**Staircase:** Located on the right side of the plan, with a width of 1,550 units.

**Other Features:**

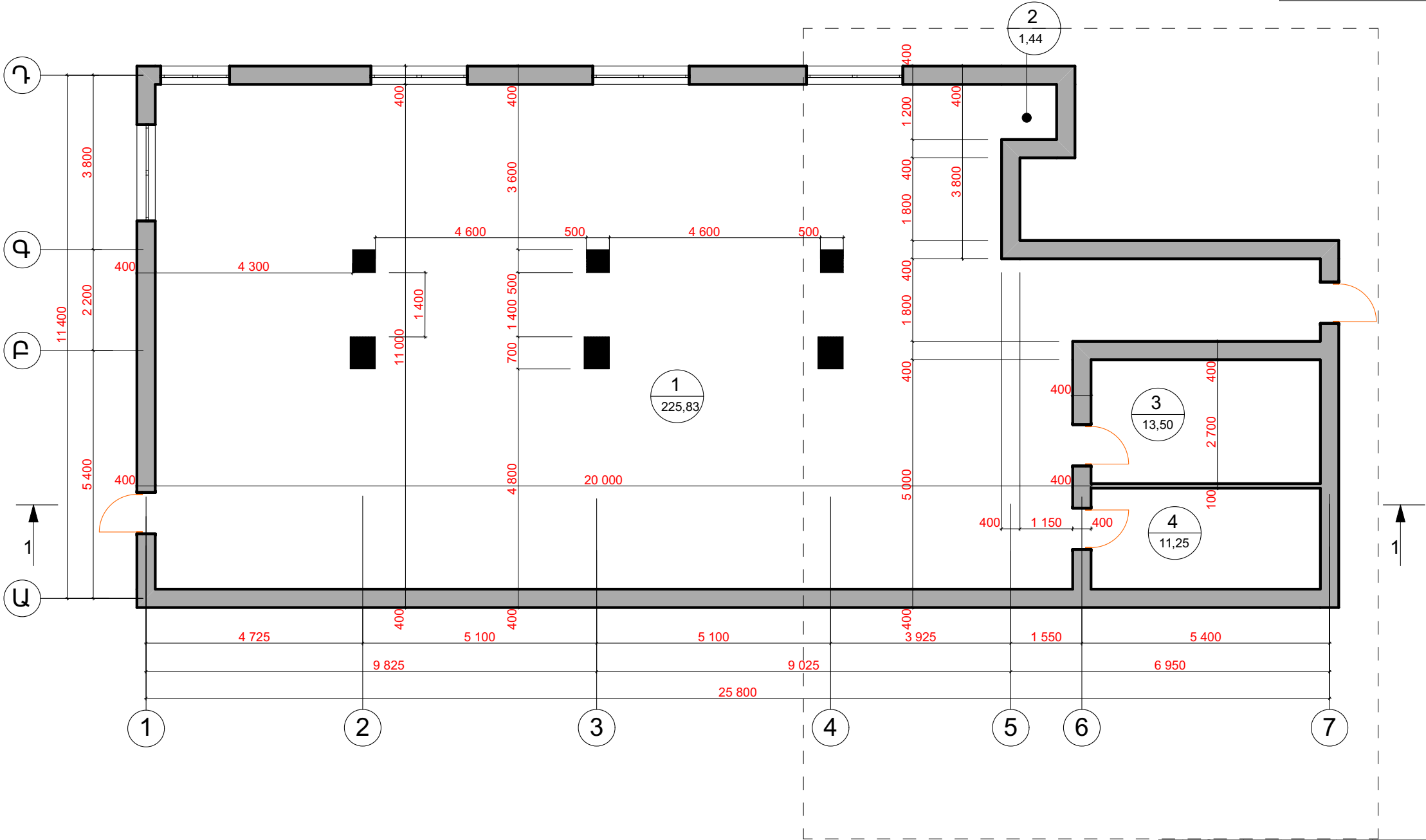
- Doors: Indicated by orange arcs.
- Windows: Indicated by blue lines.
- Furniture: Indicated by black shapes.

[illegible]

ՀԱՐԿԻ ՀԱՏԱԿԱԳԻԾ Մ 1:100

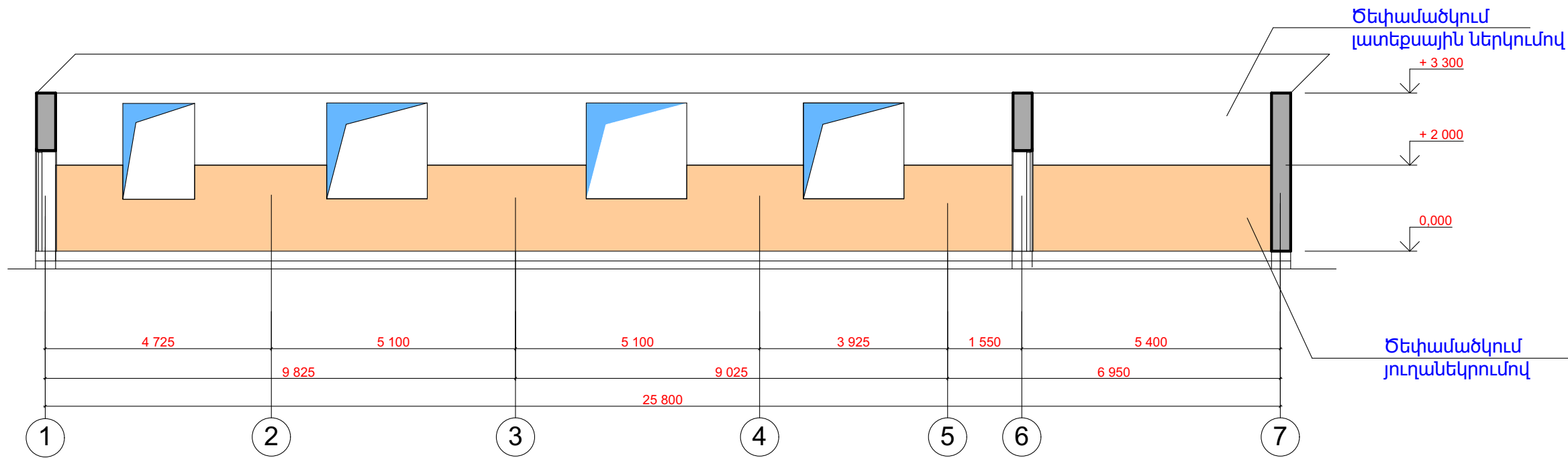
ՄԵՆՅԱԿՆԵՐԻ ՄԱՍՆԱԳԻՐ

Հ/Հ	Մենյակի անվանումը	Մակերեսը մ²
1	Մարզասրահ	225.83
2	Լվացարան	1.44
3	Հանդերձարան	13.50
4	Հանդերձարան	11.25
Ընդհանուրը		252.02



ՓՈԹ	ԷՄԼ	ԹԵՐԹ	ՓԱՍՏ	ԱՏՈՐԱԳ	ԱՄՔ	«ՄԱՐՏԻՆ ՎԱՐՈՒՆՅԱՆԻ ԱՆՎԱՆ ՎԵՐԻ ՀԱՄԱՅՆՔԻ ՄԱՆԱԿԱՏԱՆԵԿԱՆ ՄԱՐԶԱՐԴՐՈՑ ՀՈՒԿԻ ՇԵՆՔԻ ՄԱՍՆԱԿԻ ՎԵՐԱՆՈՐԴԱՄԱՆ ԱՇԽԱՏԱՆՔԱՅԻՆ ՆԱԽԱԳԻԾ»	ՓՈՒԼ	ԹԵՐԹ	ԹԵՐԹԵՐ
ՃԱՐՏ-ԳԵՏ Հ.	ՊՈԼՈՍՅԱՆ						ԱՆ	04	09
ՀԱՐԿԻ ՀԱՏԱԿԱԳԻԾ Մ 1:100							ԵՐԵՎԱՆ 2023թ. ARCHITOOLS		

ԿՏՐՎԱԾՔ 1-1 Մ 1:100



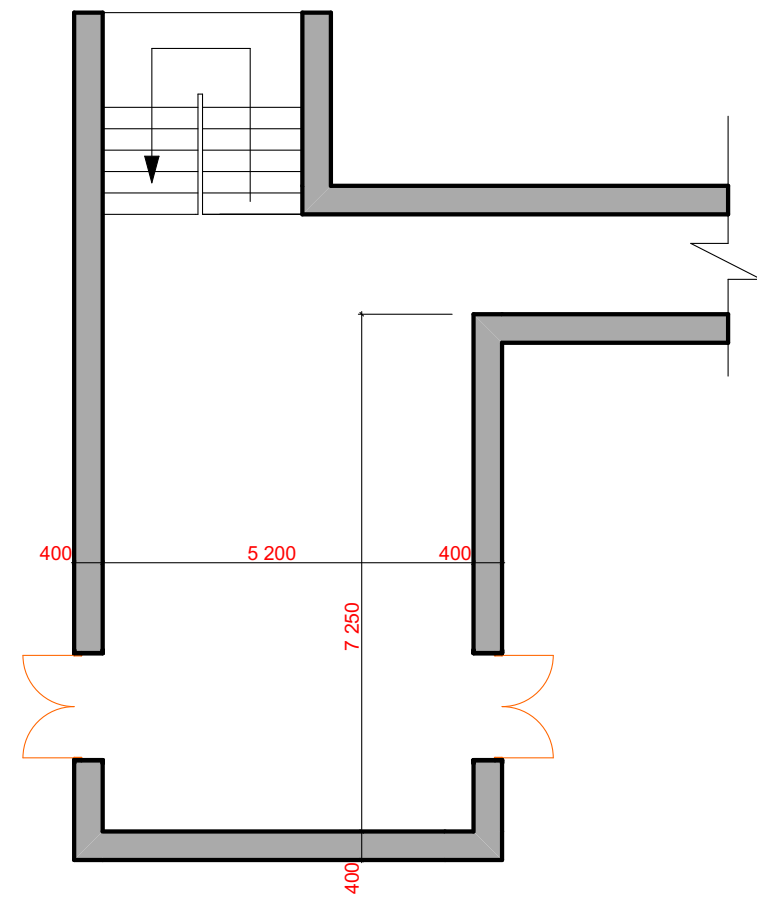
Ներքին հարդարման աշխատանքների մասնագիր

Հ/Հ	Անվանումները	Առաստաղ		Պատեր	
		Մակերեսը մ²	Հարդարման տեսակը	Մակերեսը մ²	Հարդարման տեսակը
1	Մարզասրահ	225.83	Ծեփամածկում լատեքսային ներկումով	106.20 186.40	Ծեփամածկում լատեքսային ներկումով Ծեփամածկում յուղաներկումով h-2,00մ
2	Լվացարան	1.44	Ծեփամածկում լատեքսային ներկումով	4.50 7.92	Ծեփամածկում լատեքսային ներկումով Կերամիկական սալիկ h-2,00մ
3	Հանդերձարան	13.50	Ծեփամածկում լատեքսային ներկումով	20.20 33.60	Ծեփամածկում լատեքսային ներկումով Ծեփամածկում յուղաներկումով h-2,00մ
4	Հանդերձարան	11.25	Ծեփամածկում լատեքսային ներկումով	18.60 30.40	Ծեփամածկում լատեքսային ներկումով Ծեփամածկում յուղաներկումով h-2,00մ
5	Նախամուտք	49.50	Ծեփամածկում լատեքսային ներկումով	53.10 75.80	Ծեփամածկում լատեքսային ներկումով Ծեփամածկում յուղաներկումով h-2,00մ

ԾԱՆՈԹՈՒԹՅՈՒՆ

ՆԵՐՎԱՆ ԱՇԽԱՏԱՆՔՆԵՐԻ ԻՐԱՎԱՆԱՑՄԱՆ ԸՆԹԱՅՔՈՒՄ ԲՈԼՈՐ ԳՈՒՅՆԵՐԸ ՃՇՏԵԼ ՊԱՏԿԻՐԱՏՈՒԻ ՀԵՏ:

ՆԱԽԱՄՈՒՏԵԻ ՀԱՏԱԿԱԳԻԾ Մ1:100



ՓՈԹ	ԸՄՆ	ԹԵՐԹ	ՓԱՍՏ	ՍՏՈՐՎԱԳ	Ա/Ք	«ՄԱՐՏԻՆ ԿԱՐՊՈՒՅԱՆԻ ԱՆՎԱՆ ՎԵՐԻ ՀԱՄԱՅՆՔԻ ՄԱՆԱԿԱՑԱՆԵԿԱՆ ՄԱՐԶԱՊՊՈՐՏ ՀՈԱԿԻ ՇԵՆՔԻ ՄԱՍՆԱԿԻ ՎԵՐԱՆՈՐՈՎՄԱՆ ԱՇԽԱՏԱՆՔԱՅԻՆ ՆԱԽԱԳԻԾ»			ՓՈՒԼ	ԹԵՐԹ	ԹԵՐԹԵՐ
ՃԱՐՏ-ԳԵՏ	Գ. Այվազյան	Հ. Պողոսյան				ԿՏՐՎԱԾՔ 1-1 Մ 1:100			ԱՆ	05	09
						ԿՏՐՎԱԾՔ 1-1 Մ 1:100			ARCHITOOOLS		

Architectural floor plan of a building with dimensions and labels. The plan shows a complex layout with multiple rooms and corridors. Key dimensions and labels include:

- Overall Dimensions:**
  - Horizontal: 10 875 (total), 6 950 (main section), 5 400 (right section), 1 550 (middle section).
  - Vertical: 5 000 (left section), 3 800 (middle section), 2 700 (right section), 1 200 (top left), 1 800 (middle left), 1 800 (bottom left), 400 (top right), 400 (middle right), 100 (bottom right).
- Labels:**
  - Բարձրացում +0,100 (Elevation +0,100)
  - Հ-1 (Section 1-1)
- Room Numbers:** 4, 5, 6, 7 (circled numbers at the bottom).
- Other Features:** A small square area labeled 500 is shown on the left. A dashed line indicates a boundary or section line.

Technical drawing of a three-door cabinet. The overall dimensions are 2 600 mm in width and 2 200 mm in height. The cabinet is divided into three doors. The top section has a height of 50 mm. The main body has a height of 2 100 mm. The bottom section has a height of 50 mm. The width of the cabinet is divided into three sections: 700 mm for the left door, 1 000 mm for the middle door, and 700 mm for the right door. The total width is 2 600 mm. The total height is 2 200 mm.

Դիրքը հհ	Անվանումները	Քանակը	Ծանոթու- թյուն
1	Կերամոգրանիտե հատակ /սղացող/	1.40մ <sup>2</sup>	

Դիրք հհ	Անվանումները	Քանակը	Ծանոթու- թյուն
1	Գ/ուսեցող փայտյա հատակների մշակում և ներկում	249.2մ <sup>2</sup>	

Technical drawing of a window frame assembly. The drawing shows a cross-section of the frame with three vertical panes. Four L-shaped profiles, labeled "L 50x4", are indicated: one at the top right, one at the bottom right, one on the left side, and one in the middle of the left side.

Անվանումը	Քանակը	Երկարությունը	Ընդամենը գծս	Ընդամենը կգ
└ 50X50X4	16.0	2.10	33.60	186.81
└ 50X50X4	8.0	2.60	20.80	115.64
	Ընդամենը	└ 50X50X4	54.40 գծմ	

Դիրքը հհ	Անվանումները	Քանակը	Ծանոթություն
1	Բետոն B 15	0.60մ <sup>3</sup>	

[illegible]

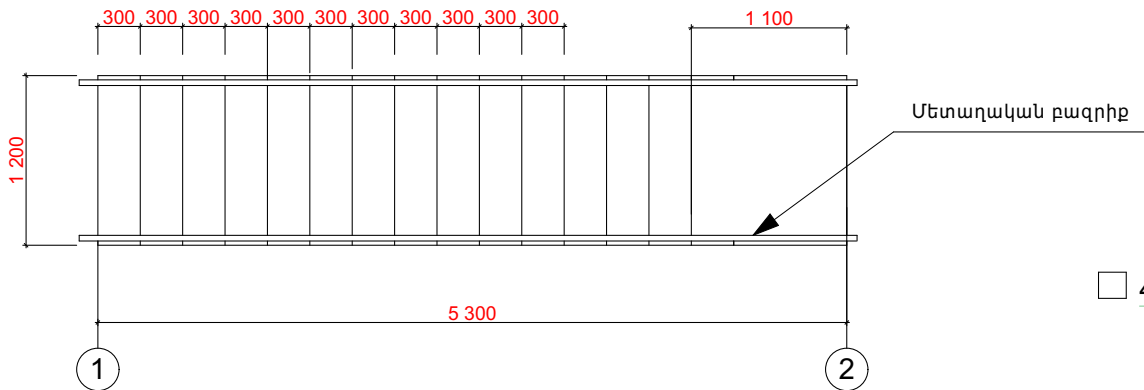


[illegible]

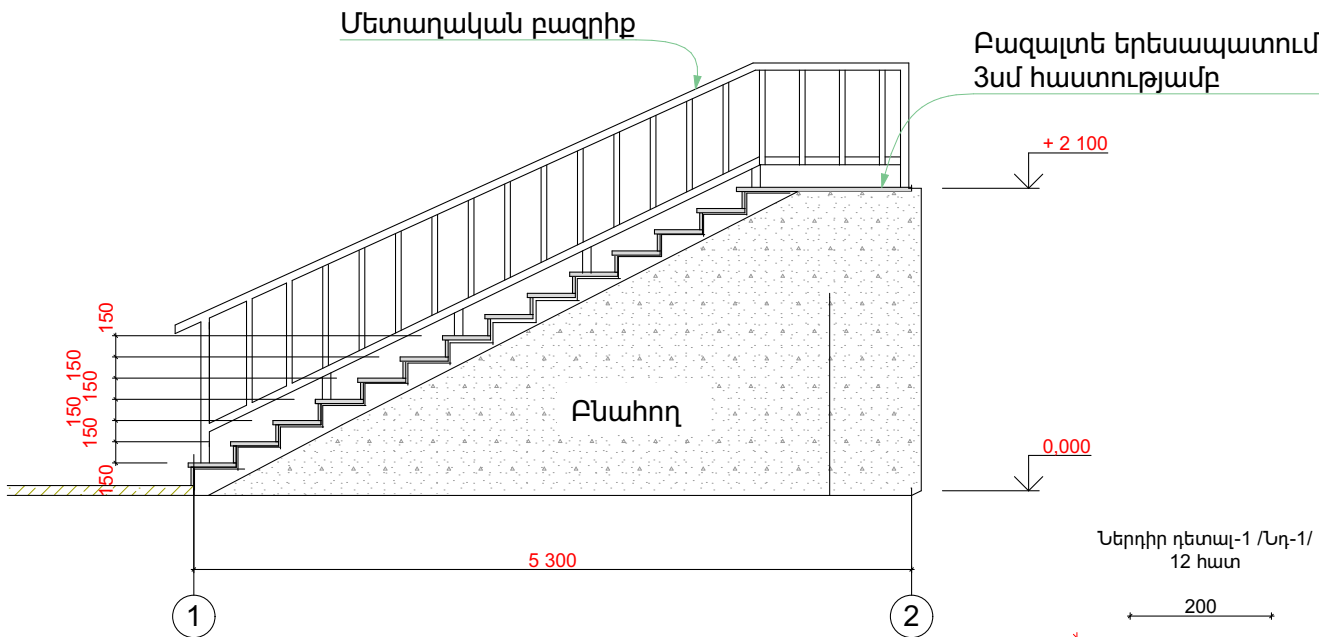
Հ/Հ	Անվանումը	Քանակը
1	Օդակցնքների բացում R=400մմ Է. օդոռակիչով	6

[illegible]

ԱՍՏԻՃԱՆԻ ՀԱՏԱԿԱԳԻԾ Մ1:50

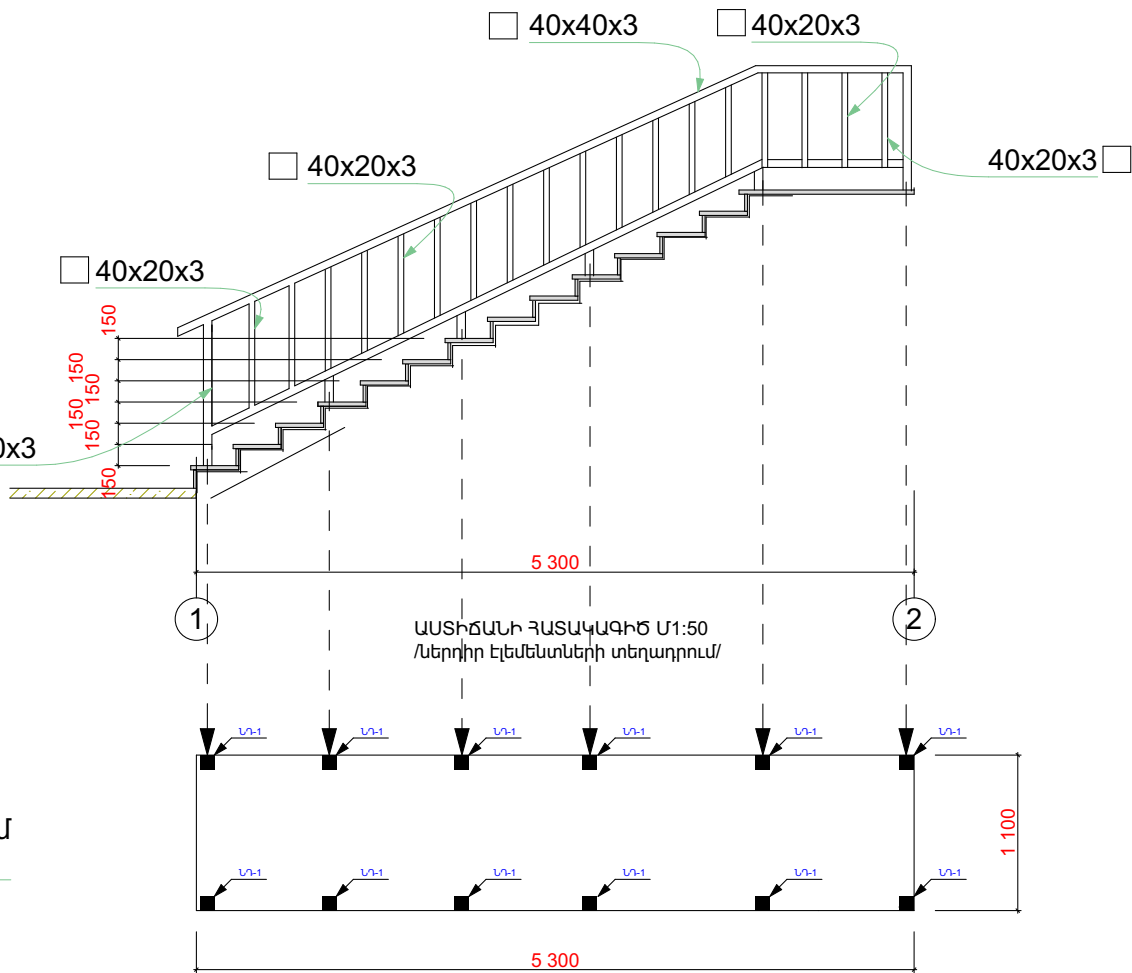
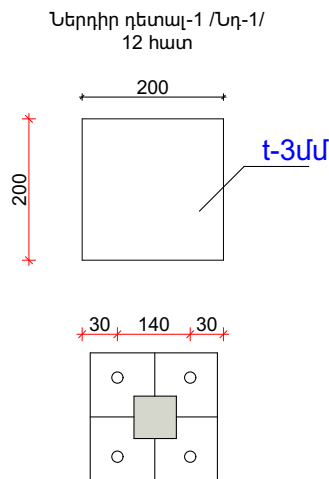


ԱՍՏԻՃԱՆԻ ԿՏՐՎԱԾԸ 1-2 ԱՌԱՆՑՔՈՎ Մ1:50



Նյութերի մասնագիր

Տարրի անվանումը	Նյութի անվանումը	Քանակը հատ	Ծանոթություն
ԱՍՏԻՃԱՆԱ-ՔԱՅԼԵՐ	Բազալտե երեսապատում 3սմ հաստությամբ	6,70 մ²	
ԱՍՏԻՃԱՆԱ-ՔԱՅԼԵՐ /ԿՈՂԱՑԻՆ/	Ց/ավազյա սվաղում	3,0 մ²	



Նյութերի մասնագիր

Տարրի անվանումը	Նյութի անվանումը	Երկարությունը մմ,գծ.մ	Քանակը հատ	Քաշը, կգ		Ծանոթություն
				Մեկ դետալի	Ըրիվ	
40X40X3	Մետաղյա քառակուսաձև խողովակ	6,9	4	23,18	92,73	
40X20X3	Մետաղյա քառակուսաձև խողովակ	0,80	32	1,99	62,74	
40X40X3	Մետաղյա քառակուսաձև խողովակ	0,9	12	3,1	37,20	

Ներկել 2 անգամ հակակոռոզիոն ներկով  
Ներկել 2 անգամ հակակոռոզիոն ներկով երկրորդ հարկի բազրիք-30,0 մ²

Նյութերի մասնագիր

Անվանումը	Քանակը	Երկարությունը	Ընդամենը	Կգ /ընդհ/
Ներդիր էլեմենտ-1 /ՆԷ-1/	12.0	0.04մ²	0.48	11.30
Մանեկ հեղույս տափօղակ M12	24.0		1.0	

ՓՈԹ	ՔԱՆ	ԹԵՐԹ	ՓԱՍՏ	ԱՏՈՐԱԳ	ԱՅԻ	«ՄԱՐՏԻՆ ԿԱՐԱՆՅԱՆԻ ԱՆՎԱՆ ԿԵՐԻ ՀԱՄԱՅՆՔԻ ՄԱՆԿԱԴԱՏԱՆԵԿԱՆ ՄԱՐԶԱՊՈՐՏԻ ՀՈՒՍԿԻ ԵՆԵՔԻ ՄԱՍՆԱԿԻ ՎԵՐԱՆՈՐԴԱՄԱՆ ԱՇԽԱՏԱՆՔԱՅԻՆ ՆԱԽԱԳԻԾ»			ՓՈՒԼ	ԹԵՐԹ	ԹԵՐԹԵՐ
ՏԱՐՏ-ԳԵՏՀ	Դ. Այվազյան	Դ. Դոդոյան	Դ. Դոդոյան	Դ. Դոդոյան	Դ. Դոդոյան				ԱՆ	08	09
						ԱՍՏԻՃԱՆԻ ՀԱՏԱԿԱԳԻԾ Մ1:50 ՄԱՍՆԱԳԻԾ			ARCHITTOOLS ԵՐԵՎԱՆ 2023թ.		

ՇԻՆ.ՄՈՆՏԱԺԱՅԻՆ ԱՇԽԱՏԱՆՔՆԵՐԻ  
ԺԱՄԱՆԱԿԱՑՈՒՅՑ

Դ/Դ	ԱՇԽԱՏԱՆՔԻ ԱՆՎԱՆՈՒՄԸ																						
		10օր	20օր	30օր	40օր	50օր	60օր	70օր	80օր	90օր	100օր	110օր	120օր	130օր	140օր	150օր	160օր	170օր	180օր				
1	Քանդման աշխատանքներ																						
2	Ներքին հարդարման աշխատանքներ																						
3	Ներքին կոմունիակցիանների անցկացման աշխատանքներ																						
4	Արտաքին հարդարման իրականացում																						
5	Ավարտական աշխատանքներ																						
6	Տարածքի մաքրում շինադրից																						

																																																																																																																																																																																																																																																																																																																																																																																																																																																																																																																																																																																																																																																																																																																																																																																																																																																																																																																																																																																																																																																																																																																																																																																																																																																																																																																																																																																																																					</
--	--	--	--	--	--	--	--	--	--	--	--	--	--	--	--	--	--	--	--	--	--	--	--	--	--	--	--	--	--	--	--	--	--	--	--	--	--	--	--	--	--	--	--	--	--	--	--	--	--	--	--	--	--	--	--	--	--	--	--	--	--	--	--	--	--	--	--	--	--	--	--	--	--	--	--	--	--	--	--	--	--	--	--	--	--	--	--	--	--	--	--	--	--	--	--	--	--	--	--	--	--	--	--	--	--	--	--	--	--	--	--	--	--	--	--	--	--	--	--	--	--	--	--	--	--	--	--	--	--	--	--	--	--	--	--	--	--	--	--	--	--	--	--	--	--	--	--	--	--	--	--	--	--	--	--	--	--	--	--	--	--	--	--	--	--	--	--	--	--	--	--	--	--	--	--	--	--	--	--	--	--	--	--	--	--	--	--	--	--	--	--	--	--	--	--	--	--	--	--	--	--	--	--	--	--	--	--	--	--	--	--	--	--	--	--	--	--	--	--	--	--	--	--	--	--	--	--	--	--	--	--	--	--	--	--	--	--	--	--	--	--	--	--	--	--	--	--	--	--	--	--	--	--	--	--	--	--	--	--	--	--	--	--	--	--	--	--	--	--	--	--	--	--	--	--	--	--	--	--	--	--	--	--	--	--	--	--	--	--	--	--	--	--	--	--	--	--	--	--	--	--	--	--	--	--	--	--	--	--	--	--	--	--	--	--	--	--	--	--	--	--	--	--	--	--	--	--	--	--	--	--	--	--	--	--	--	--	--	--	--	--	--	--	--	--	--	--	--	--	--	--	--	--	--	--	--	--	--	--	--	--	--	--	--	--	--	--	--	--	--	--	--	--	--	--	--	--	--	--	--	--	--	--	--	--	--	--	--	--	--	--	--	--	--	--	--	--	--	--	--	--	--	--	--	--	--	--	--	--	--	--	--	--	--	--	--	--	--	--	--	--	--	--	--	--	--	--	--	--	--	--	--	--	--	--	--	--	--	--	--	--	--	--	--	--	--	--	--	--	--	--	--	--	--	--	--	--	--	--	--	--	--	--	--	--	--	--	--	--	--	--	--	--	--	--	--	--	--	--	--	--	--	--	--	--	--	--	--	--	--	--	--	--	--	--	--	--	--	--	--	--	--	--	--	--	--	--	--	--	--	--	--	--	--	--	--	--	--	--	--	--	--	--	--	--	--	--	--	--	--	--	--	--	--	--	--	--	--	--	--	--	--	--	--	--	--	--	--	--	--	--	--	--	--	--	--	--	--	--	--	--	--	--	--	--	--	--	--	--	--	--	--	--	--	--	--	--	--	--	--	--	--	--	--	--	--	--	--	--	--	--	--	--	--	--	--	--	--	--	--	--	--	--	--	--	--	--	--	--	--	--	--	--	--	--	--	--	--	--	--	--	--	--	--	--	--	--	--	--	--	--	--	--	--	--	--	--	--	--	--	--	--	--	--	--	--	--	--	--	--	--	--	--	--	--	--	--	--	--	--	--	--	--	--	--	--	--	--	--	--	--	--	--	--	--	--	--	--	--	--	--	--	--	--	--	--	--	--	--	--	--	--	--	--	--	--	--	--	--	--	--	--	--	--	--	--	--	--	--	--	--	--	--	--	--	--	--	--	--	--	--	--	--	--	--	--	--	--	--	--	--	--	--	--	--	--	--	--	--	--	--	--	--	--	--	--	--	--	--	--	--	--	--	--	--	--	--	--	--	--	--	--	--	--	--	--	--	--	--	--	--	--	--	--	--	--	--	--	--	--	--	--	--	--	--	--	--	--	--	--	--	--	--	--	--	--	--	--	--	--	--	--	--	--	--	--	--	--	--	--	--	--	--	--	--	--	--	--	--	--	--	--	--	--	--	--	--	--	--	--	--	--	--	--	--	--	--	--	--	--	--	--	--	--	--	--	--	--	--	--	--	--	--	--	--	--	--	--	--	--	--	--	--	--	--	--	--	--	--	--	--	--	--	--	--	--	--	--	--	--	--	--	--	--	--	--	--	--	--	--	--	--	--	--	--	--	--	--	--	--	--	--	--	--	--	--	--	--	--	--	--	--	--	--	--	--	--	--	--	--	--	--	--	--	--	--	--	--	--	--	--	--	--	--	--	--	--	--	--	--	--	--	--	--	--	--	--	--	--	--	--	--	--	--	--	--	--	--	--	--	--	--	--	--	--	--	--	--	--	--	--	--	--	--	--	--	--	--	--	--	--	--	--	--	--	--	--	--	--	--	--	--	--	--	--	--	--	--	--	--	--	--	--	--	--	--	--	--	--	--	--	--	--	--	--	--	--	--	--	--	--	--	--	--	--	--	--	--	--	--	--	--	--	--	--	--	--	--	--	--	--	--	--	--	--	--	--	--	--	--	--	--	--	--	--	--	--	--	--	--	--	--	--	--	--	--	--	--	--	--	--	--	--	--	--	--	--	--	--	--	--	--	--	--	--	--	--	--	--	--	--	--	--	--	--	--	--	--	--	--	--	--	--	--	--	--	--	--	--	--	--	--	--	--	--	--	--	--	--	--	--	--	--	--	--	--	--	--	--	--	--	--	--	--	--	--	--	--	--	--	--	--	--	--	--	--	--	--	--	--	--	--	--	--	--	--	--	--	--	--	--	--	--	--	--	--	--	--	--	--	--	--	--	--	--	--	--	--	--	--	--	--	--	--	--	--	--	--	--	--	--	--	--	--	--	--	--	--	--	--	--	--	--	--	--	--	--	--	--	--	--	--	--	--	--	--	--	--	--	--	--	--	--	--	--	--	--	--	--	--	--	--	--	--	--	--	--	--	--	--	--	--	--	--	--	--	--	--	--	--	--	--	--	--	--	--	--	--	--	--	--	--	--	--	--	--	--	--	--	--	--	--	--	--	--	--	--	--	--	--	--	--	--	--	--	--	--	--	--	--	--	--	--	--	--	--	--	--	--	--	--	--	--	--	--	--	--	--	--	--	--	--	--	--	--	--	--	--	--	--	--	--	--	--	--	--	--	--	--	--	--	--	--	--	--	--	--	--	--	--	--	--	--	--	--	--	--	--	--	--	--	--	--	--	--	--	--	--	--	--	--	--	--	--	----